

Initiation Revit architecture 15h



① PRÉSENTATION

Contenu

15 heures pour visionner les vidéos de démonstration, réaliser les exercices et le projet principal. Comprend 5 modules et un projet d'ensemble.

Module 1 – L'introduction et le démarrage;

Module 2 – Présentation et interface;

Module 3 – Modification et affichage;

Module 4 – Création du plancher, mur, fenêtres, toit, mobilier;

Module 5 – Mise en plan et impression.

Revit architecture de base 60h



① PRÉSENTATION

Contenu

60 heures pour visionner les vidéos de démonstration, réaliser les exercices et le projet principal. Comprend 10 modules, 5 exercices dirigés et un projet d'ensemble.

Module 1 – Le démarrage (*Téléchargement et installation du logiciel*)

Module 2 – Présentation et interface (*Menu, navigation, barre d'outils*)

Module 3 – Modification et affichage (*Déplacer, ajuster, étirer, fusionner*)

Module 4 – Création des fondations (*Mur, semelle, poutre, colonne*)

Module 5 – Modélisation des murs, planchers, portes, escaliers, fenêtres et meubles (*Ajustement des paramètres, création de styles, modification de types*)

Module 6 – Modélisation des toitures (*Toiture simple et complexe, par extrusion, pente*)

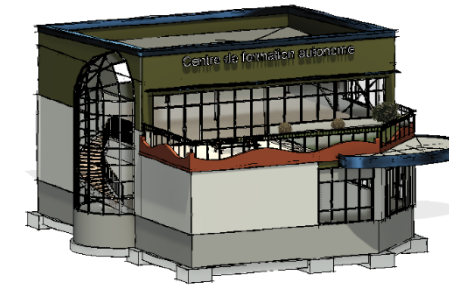
Module 7 – Aménagement et topographie (*Sol, terrain, point topographique, arbre, objet*)

Module 8 – Vue de dessin, tableaux et détail 2D (*Mise en plan, élément de détail, tableau, légende*)

Module 9 – Création de feuilles de dessin personnalisées, tables de révisions

Module 10 – Mise en plan et impression (*Ajustement des paramètres d'impression*)

Revit intermédiaire 60h



Contenu

60 heures pour visionner les vidéos de démonstration, réaliser les exercices et le projet principal. Comprend 20 modules, 7 exercices dirigés et un projet d'ensemble.

Module 1 – Le démarrage (*Téléchargement et installation du logiciel*)

Module 2 – Maquette et référence (*Ajustement, coordonnées partagées, révision, modélisation avec fichier Dwg*)

Module 3 – Copier/Contrôler (*Option, collaborer les axes*)

Module 4 – Révision de la coordination (*Accepter les changements des collaborateurs*)

Module 5 – Les phases (*Créer, les styles, ajuster*)

Module 6 – Les gabarits de vue (*Ajuster, appliquer, fonction*)

Module 7 – Les murs empilés (*Ajustement, création*)

Module 8 – Les toits verts (*Famille, installation*)

Module 9 – Les murs rideau partie 1 (*Comprendre les paramètres*)

Module 10 – Les plans de construction (*Utilisation, ajustement*)

Module 11 – Les extrusions (*Création, par chemin, par bord 3D*)

Module 12 – Création d'une famille (*Famille de pare-soleil, paramètre à utiliser*)

Module 13 – Les garde-corps (*Comprendre les paramètres, personnalisation*)

Module 14 – Divers (*Aménagement, texte 3D, insertion image*)

Module 15 – Modélisation intérieure (*Retombé de plafond, ouverture, pente*)

Module 16 – Escalier (*Escalier courbe*)

Module 17 – Les volumes (*Création, par chemin, par bord 3D, utilisation spécifique*)

Module 18 – Les murs rideau partie 2 (*Mur courbe, utilisation d'un profil personnalisé*)

Module 19 – Les pièces (*Numérotation, suppression des valeurs utilisées*)

Module 20 – Bonus (*Fondation en escalier, calcul RSI*)



R Architecture